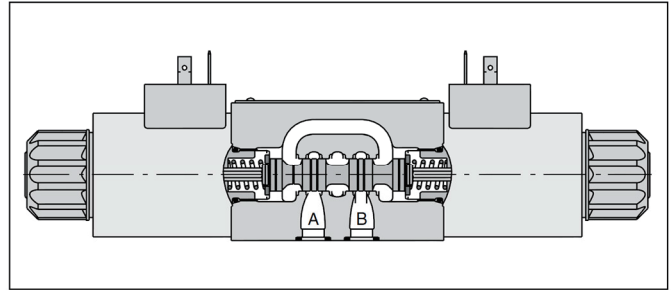
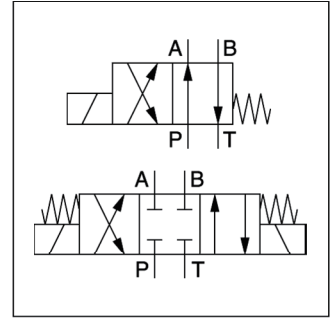
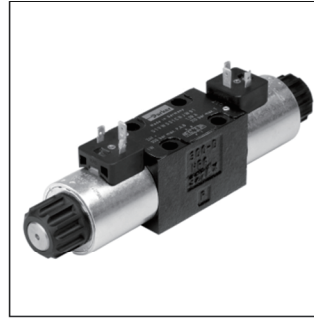


D1VW 系列方向阀为 NG06 规格的三油腔阀体方向控制阀，采用湿式电磁铁直动操控。能在极小、节能的压降下，提供高达 80 l/min 的最大极限流量。

该系列方向阀具有十分多样的阀芯型式选项，能满足任何类型的液压回路设计。

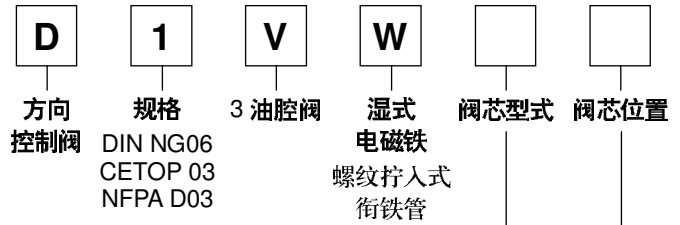
D1VW 系列方向阀可有 8W 电磁铁、阀芯位置监控、防爆、户外使用条件 (表面防护) 及不同的电气接口等多种类型供选择，以满足不同工况要求，相关的资料将在后续的章节中提供。



技术参数

一般参数						
结构型式	滑阀型方向控制阀					
操控装置	电磁铁					
规格	DIN NG06 / CETOP 03 / NFPA D03					
安装界面	DIN 24340 A6 / ISO 4401 / CETOP RP 121-H / NFPA D03					
安装姿态	任意，水平安装优先					
环境温度	[°C] -25...+50					
MTTF _D 值 (平均无故障工作时间)	[years] 150					
重量	[kg] 1.5 (单电磁铁), 2.1 (双电磁铁)					
液压参数						
最高工作压力	[bar] P, A, B: 350, T: 210 (DC), 140 (AC)					
工作油液	液压油, 符合 DIN 51524...51525					
油液温度	[°C] -25...+70					
油液粘度	容许范围 [cSt] / [mm ² /s] 2.8...400 推荐范围 [cSt] / [mm ² /s] 30...80					
过滤要求	ISO 4406 (1999): 18/16/13					
最大流量	[l/min] 80 (详见换向极限曲线)					
泄漏量, 50 bar 时	[ml/min] 每流道最大 10, 随阀芯型式而异; 对 008, 009 型阀芯, 每流道最大 15					
静 / 动态参数						
阶跃响应	见表列响应时间					
电气参数						
负荷率 ED (相对得电时间)	100%, 注意: 线圈温度可能高达 150°C					
最高开关频率	[1/h] 15000 (软切换型阀不适用)					
防护等级	IP 65, 符合 EN 60529 (在正确安插好电插头的状态下)					
	电磁铁电压代号					
	K	J	U	G	Y	T
电源电压	[V] 12 V =	24 V =	98 V =	205 V =	110, 50Hz / 120, 60Hz	230, 50Hz / 240, 60Hz
容许的电源电压波动	[%] ±10	±10	±10	±10	±5	±5
消耗电流	吸持状态 [A] 2.72	1.29	0.33	0.13	0.6 / 0.55	0.3 / 0.27
	切换过程 [A] 2.72	1.29	0.33	0.13	2.5 / 2.4	1.25 / 1.2
消耗功率	吸持状态 [W] 32.7	31	31.9	28.2	70 / 70 [VA]	70 / 70 [VA]
	切换过程 [W] 32.7	31	31.9	28.2	280 / 290 [VA]	280 / 290 [VA]
电磁铁连接形式	接线插口符合 EN 175301-803, 电磁铁标识按 ISO 9461 (代号 W)					
接线最小截面积	[mm ²] 3 × 1.5 (推荐)					
接线最大长度	[m] 50 (推荐)					

在进行电气接线时，必须按有关的法规将安全接线柱 (PE \perp) 接地。



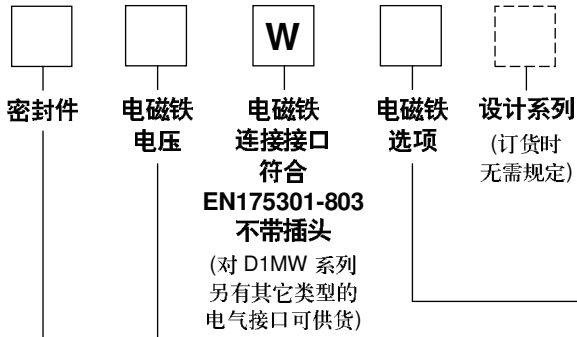
代号	阀芯型式
3 位阀芯	
001	
002	
003	
004	
005	
006	
007	
008 ¹⁾	
009 ¹⁾	
010	
011	
014	
015	
016	
021	
022	
031	
032	
034	
035	
061	
081	
082	
102	
204 ¹⁾	
205 ¹⁾	
2 位阀芯	
020	
026	
030	
083 ¹⁾	
101	
208	

代号	阀芯位置	
3 位阀芯		
C		3 位, 弹簧对在“0”位; 工作切换至“a”或“b”位。
	标准阀芯	阀芯型式 008,009,204,205
E		2 位, 弹簧偏置在“0”位。
	工作切换至“a”位	工作切换至“b”位
F		2 位, 工作切换至“0”位。
	弹簧偏置在“b”位	弹簧偏置在“a”位
K		2 位, 弹簧偏置在“0”位。
	工作切换至“b”位	工作切换至“a”位
M		2 位, 工作切换至“0”位。
	弹簧偏置在“a”位	弹簧偏置在“b”位
2 位阀芯		
	标准阀芯	阀芯型式 083
B		2 位, 弹簧偏置在“b”位; 工作切换至“a”位。
D		2 位, 无中位或偏置位置; 工作切换至“a”或“b”位。
H		2 位, 弹簧偏置在“a”位; 工作切换至“b”位。

¹⁾ 注意: 其阀芯位置特殊;

²⁾ 直流电磁铁, 由交流 120 V / 230 V 电源供电时, 必须使用带整流器的电插头;

³⁾ 仅适用于直流电磁铁。



代号	电磁铁选项
省略	标准电磁铁, 带手动越权操控机构
T	不带手动越权操控机构
S2 ³⁾	软切换, 节流孔径 Ø0.5
S3 ³⁾	软切换, 节流孔径 Ø0.75
4N ³⁾	带锁手动越权操控机构

代号	电磁铁电压
K	12 V =
J	24 V =
U ²⁾	98 V =
G ²⁾	205 V =
Y	110V 50Hz / 120V 60Hz
T	230V 50Hz / 240V 60Hz

代号	密封件
N	NBR (丁腈橡胶)
V	FPM (氟橡胶)

粗体字选项 = 短交货周期

更多其它的阀芯型式、电磁铁电压以及电气连接接口可应订货要求供货。